

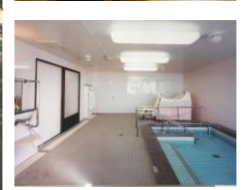
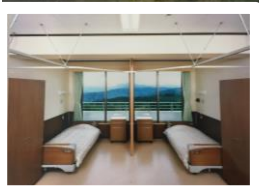
医療法人紀川会  
介護老人保健施設

# もののみの郷

信貴山朝護孫子寺

**入所の  
即日対応します**

詳しくはご連絡下さい



## 入所空き情報

女性4人部屋 1床  
男性4人部屋 1床  
個室 2床

### 施設の特徴

- 生活保護受給の方は低額な費用で利用可
- 精神保健指定医を配置（認知症の薬剤調整可）
- 薬価制限の緩和
- 緊急ショート of 積極的な受入
- 理学療法士・作業療法士・言語聴覚士による  
専門的な個別リハビリの提供
- 昼食は2種類より選択可能

### 医療対応について

◎可能、○条件付き、△検討中

胃ろうの管理	◎
血糖測定・インスリン注射	◎
膀胱留置カテーテル	◎
酸素療法（HOT等）	◎
人工肛門の管理	◎
褥瘡の管理	○
喀痰吸引	○

デイケア・訪問リハビリ（裏面）、ショートステイもご相談ください

お申込み・お問い合わせは

介護老人保健施設

**もののみの郷**

☎0745-34-0701

担当：秋本 吉岡（入所）  
表野（デイ・ショート）  
中島（訪問リハ）

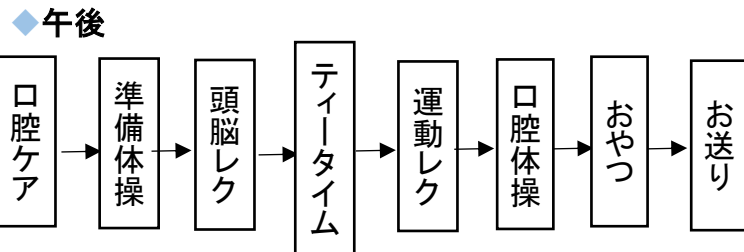
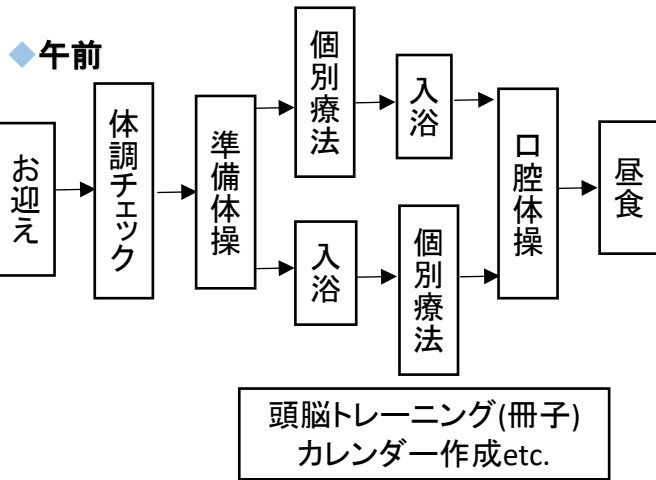




# もののみの郷通所リハビリ

いつまでも自宅で過ごせる、いつも家族と一緒に過ごせる  
それが私たちの願いです。

## 通所リハビリの内容



## 空き情報

空き状況	月	火	水	木	金
三郷町	○	○	○	○	○
平群町	○	○	○	○	○
斑鳩町	○	○	○	○	○
王寺町	○	○	○	○	○

○送迎可能 △要相談

営業日 : 月～金曜日(祝日を含む)

送迎地域 : 三郷町、平群町、斑鳩町、王寺町

担当 : 支援相談員 表野

☆体験利用でも入浴とリハビリを受けて頂けます!! ☆  
お気軽にご相談ください



# もののみの郷訪問リハビリセンター

利用者様の個性を尊重し、その人がその人らしくあるために、  
満足ある生活を目指すリハビリテーションを行います。

## 訪問リハビリの内容

理学・作業療法士、言語聴覚士が自宅に訪問し、  
次のような支援をさせていただきます。

- ◆関節運動、ストレッチ、筋力強化運動、リラクゼーション
- ◆起居動作(寝返り、起き上がり、立ち上がりなど)、  
移動動作(歩行、車いす駆動など)の練習・指導
- ◆誤嚥などに対して、摂食、嚥下(食べたり、  
飲み込んだり)の練習・指導
- ◆失語、構音障害などに対して、言葉、会話の練習・指導
- ◆身の回りの動作の練習・指導

## 空き情報

1回40分間

時間帯	月	火	水	木	金
9時-9時40分					
10時-10時40分		○			
11時-11時40分					
13時-13時40分					
14時-14時40分		○	○	○	○
15時-15時40分	○		○	○	
16時-16時40分	○		○		

営業日 : 月～金曜日(祝日を含む)

訪問地域 : 三郷町、平群町、斑鳩町、王寺町

担当 : 理学療法士 中島

