

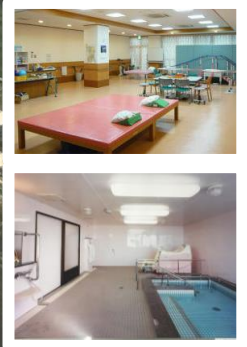
医療法人紀川会
介護老人保健施設

もののみの郷

信貴山朝護孫子寺

**入所の
即日対応します**

詳しくはご連絡下さい



入所空き情報

女性4人部屋 2床
男・女2人部屋 各1床
個室 2床

施設の特徴

- 生活保護受給の方は低額な費用で利用可
- 精神保健指定医を配置（認知症の薬剤調整可）
- 薬価制限の緩和
- 緊急ショート of 積極的な受入
- 理学療法士・作業療法士・言語聴覚士による
専門的な個別リハビリの提供
- 昼食は2種類より選択可能

医療対応について

◎可能、○条件付き、△検討中

胃ろうの管理	◎
血糖測定・インスリン注射	◎
膀胱留置カテーテル	◎
酸素療法（HOT等）	◎
人工肛門の管理	◎
褥瘡の管理	○
喀痰吸引	△

訪問リハビリ・デイケア・ショートステイもご相談ください

お申込み・お問い合わせは

介護老人保健施設

もののみの郷

☎0745-34-0701

担当：吉岡（入所）

表野（デイ・ショート）

〒636-0831 奈良県生駒郡三郷町信貴山東4番10号

